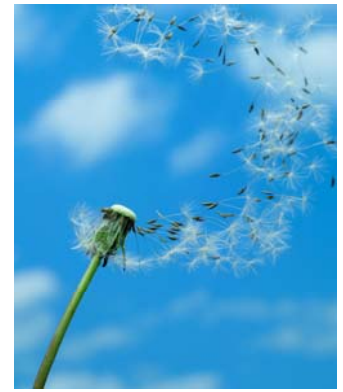


# Välkommen!

## Nationell FoU-konferens



### PROGRAM

Varje programpunkt inkluderar fem minuter frågor/diskussion.

#### Onsdagen den 10 november

- 11.00-13.00 Registrering och lunch
- 13.00-13.10 Välkomsthälsning & presentation av dagarna  
*Malou Lindberg, FoU-handledare FoU-enheten för närsjukvården i Östergötland,  
Med dr, ordförande/sammanställande för arbetsgruppen för de nationella dagarna*

#### FoU:s roll i primärvården

**Moderator:** Helena Morténus, Informationsansvarig, FoUU Halland, doktorand

- 13.15-13.35 Presentation av FoU-enheten för närsjukvården i Östergötland  
*Ewa Grodzinsky, verksamhetschef FoU-enheten för närsjukvården i Östergötland,  
docent, Linköpings universitet*
- 13.40-15.30 Olika modeller av bibliometri  
*Bo Jarneving, universitetslektor vid Institutionen Biblioteks- och  
informationsvetenskap/Bibliotekshögskolan, Borås*
- 15.30-16.00 Kaffe och thé
- 16.00-16.20 Det balanserade styrkortet (BSC) – ett exempel på intern uppföljning  
*Sandra Hall, administrativ assistent FoU-enheten för närsjukvården i Östergötland*
- 16.25-17.00 FoU i befattningsutvecklingen  
*Nina Nelson, chefläkare FoU, docent, Universitetssjukhuset i Linköping*

#### Kvällsaktivitet onsdagen den 10 november

- 19.00-23.00 (ca) Teater mitt i maten: Teater, humor, god mat och dryck (till självkostnadspris), allvar, komedi, skratt, eftertanke, glädje, kärlek, innerlighet och en härlig mix av musik!  
*Gemensam vandring till Mejeriet kl 18.40.*



## Nationell FoU-konferens 10-11 november 2010

Torsdagen den 11 november

### FoU:s roll i primärvården, fortsättning från föregående dag

**Moderator:** Ylva Skåner, forskningsledare, Centrum för allmänmedicin (CeFAM), Stockholm, Med dr

- 08.30-09.00 FoU i Sverige – Informationsportal för Forskning och Utveckling  
*Ronny Gunnarsson, verksamhetsansvarig för FoU-enheten i Södra Älvsborg, docent, Sahlgrenska Akademien*
- 09.05-09.30 Återkoppling ST-läkargruppen  
*Elisabet Bergfors, FoU-handledare FoU-enheten för närsjukvården i Östergötland, Med dr*  
*Magnus Falk, FoU-handledare FoU-enheten för närsjukvården i Östergötland, Med dr*
- 09.30-10.00 Kaffe och thé
- 10.00-10.45 Vårdval – uppföljning med fokus på FoU-frågor  
*Åsa Schedin, handläggare, Sveriges kommuner och landsting, Avdelningen för vård och omsorg*

### Implementering i primärvården

**Moderator:** Sven Kylén, FoU-chef FoUU-centrum Fyrbodalen

- 10.50-11.35 Implementering av nationella riktlinjer  
*Arvid Widenlou Nordmark, utredare, Socialstyrelsen*
- 11.40-12.20 Implementering i teorin och praktiken  
*Siw Carljford, doktorand vid IMH/Samhällsmedicin, Linköpings universitet*
- 12.20-12.30 Överlämnande av stafettpinnen  
Avslutning  
*Malou Lindberg*
- 12.30 Lunch och hemfärd

### Vi i arrangörsguppen hoppas att vi får två trevliga dagar!

Malou Lindberg, FoU-handledare, FoU-enheten för närsjukvården i Östergötland Med dr  
*Ordförande/sammankallande för arbetsgruppen.*

Ronny Gunnarsson, verksamhetsansvarig för FoU-enheten i Södra Älvsborg, docent

Sven Kylén, Forsknings- & utvecklingschef, FoUU-centrum FyrBoDal, västra Götalandsregionen, Fil dr

Maria Larsson, FoU-chef, FoUU-enheten, Primärvården Göteborg, Med dr

Helena Morténus, Informationsansvarig, FoUU Halland, doktorand

Ylva Skåner, Forskningsledare, Centrum för allmänmedicin (CeFAM), Stockholm, Med dr

